

## BUDBURST PARA FAMILIAS

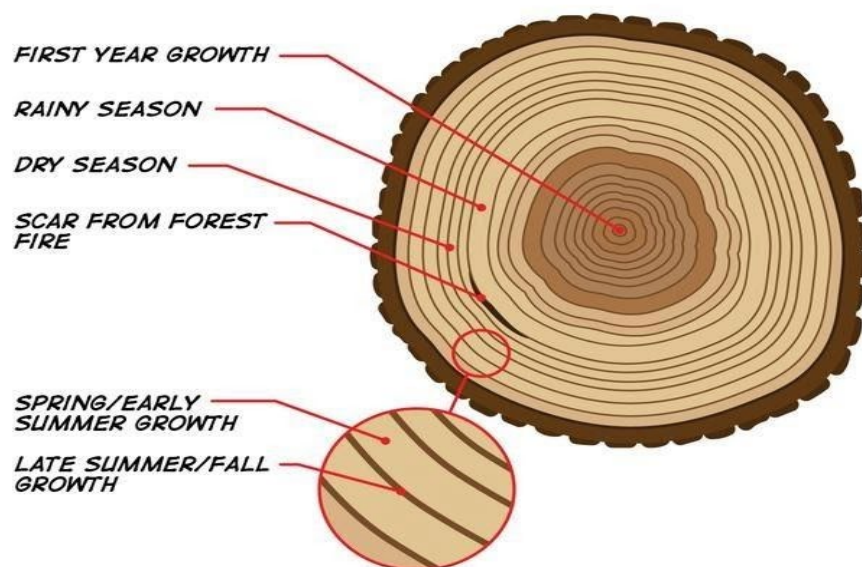
¡Pasando tiempo en familia con nuestras amigas las plantas!

**Título:** ¿Qué edad tiene este árbol?

**Grupo de edad:** 1<sup>st</sup> – 4<sup>th</sup> Grado (con ayuda de un adulto) y 5<sup>th</sup> – 8<sup>th</sup> grado

**Objetivo:**

- **¿Por qué?** Esta actividad utiliza habilidades matemáticas básicas para comprender cómo crecen los árboles. Es una observación única, pero puede ser aún más interesante si durante un tiempo, usted toma medidas del mismo árbol y compara y grafica los resultados para un aprendizaje STEM real.
- **¿Cómo?** Tome una cinta métrica y encuentre en su jardín, en su cuadra o en el parque de su preferencia, su árbol favorito. Necesitará una calculadora después de medir la circunferencia de su árbol.
- **¿Qué?** Una divertida actividad familiar para interactuar con la naturaleza y aprender dos formas para averiguar por cuánto tiempo ha estado creciendo un árbol.



## Pasos:

Hay dos formas de saber qué edad tiene un árbol: la primera es contando los anillos de los árboles, pero eso solo se puede hacer cuando el árbol ha sido cortado. Usando el método de anillos de árboles, también llamado dendrocronología, un científico (¡usted!) puede contar la cantidad de anillos de los árboles desde el centro mismo del árbol hasta la corteza exterior y así contará la cantidad de ciclos de crecimiento o años, que el árbol ha estado vivo. Piense en el anillo del árbol como un tiro al blanco: comenzaría a contar desde el centro y de ahí se movería hacia la capa exterior de la corteza.

Ahora va usted a medir la circunferencia del árbol (la distancia alrededor del árbol) para calcular el diámetro..



1. Tome una cinta métrica larga y busque el árbol que le gustaría medir.
2. Mida la circunferencia del árbol aproximadamente a 4 ½ pies del suelo (la altura de un estudiante estadounidense promedio de cuarto grado). Tenga en cuenta esa medida.
3. Ahora es el momento de usar su calculadora. Use la circunferencia en pulgadas y divídala por 3.14 (pi) para encontrar el diámetro. Por ejemplo, si su árbol tiene una circunferencia de 58 pulgadas, su ecuación sería:

$$58 / 3,14 = 18,47$$

El árbol que midió tiene un diámetro de 18,47 pulgadas. El diámetro en pulgadas es la edad aproximada de su árbol en años.